

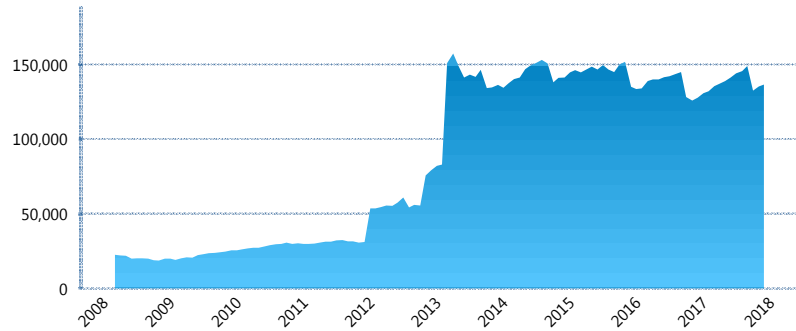
I. INFORMACIÓN FINANCIERA

I) Detalles del Fondo

Detalles del Fondo	
Razón Social	Siefore XXI Banorte Crece, S.A. de C.V.
Inicio de Operaciones	03/03/2008
Tipo de Fondo	Básica
Clave Bolsa	XXINTE4
Activos Administrados *	136,653
ISIN	MX54XX080020
Comisión Anual	0.99%
Administrador	Afore XXI Banorte, S.A. de C.V.
Director General	Mtro. Juan Manuel Valle Pereña
Presidente del Consejo	C. Fernando Solís Soberón

Activos Administrados *

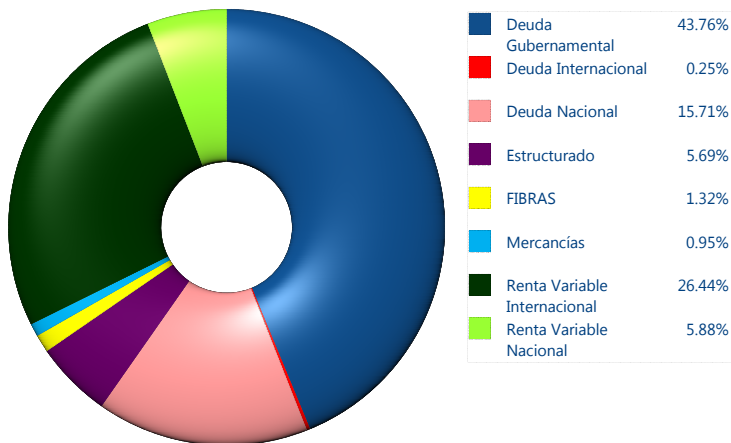
\$136,653



*Cifras en millones de pesos

Contiene el efecto de fusiones, cortes transversales y transferencias por edad. Para mayor información consultar: <http://www.consar.gob.mx/gobmx/Aplicativo/Factsheets/EC/ECSAR.pdf>

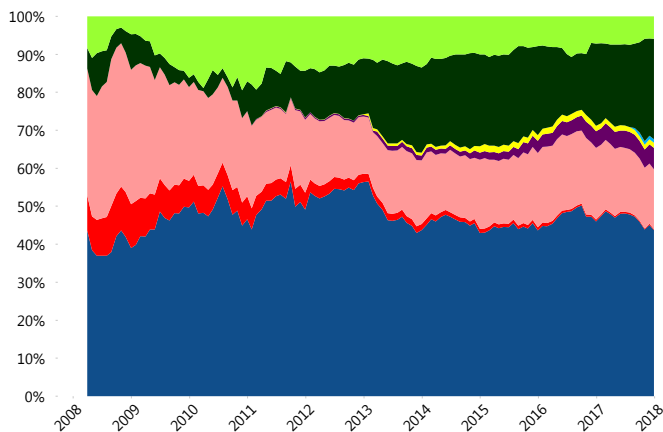
II) Inversiones



Tipo de Instrumento		XXI-Banorte (...)	Sistema Básicas 4**
Renta Variable Nacional	Renta Variable Nacional	5.88%	7.78%
	Total	5.88%	7.78%
Renta Variable Internacional	Renta Variable Internacional	26.44%	20.64%
	Total	26.44%	20.64%
Mercancías	Mercancías	0.95%	0.48%
	Total	0.95%	0.48%
FIBRAS	FIBRAS	1.32%	2.17%
	Total	1.32%	2.17%
Estructurado	Estructurados	5.69%	5.29%
	Total	5.69%	5.29%
Deuda Nacional	Aerolíneas	0.00%	0.02%
	Alimentos	0.19%	0.57%
	Automotriz	0.00%	0.30%
	Banca de Desarrollo	1.25%	1.18%
	Bancario	0.89%	1.08%
	Bebidas	0.38%	0.62%
	Cemento	0.02%	0.05%
	Centros Comerciales	0.13%	0.10%
	Consumo	0.19%	0.32%
	Deuda CP	0.00%	0.00%
	Empresas Productivas del Estado	2.70%	2.16%
	Estados	0.87%	0.47%
	Europesos	3.63%	3.24%
	Grupos Industriales	0.22%	0.54%
	Infraestructura	1.51%	3.53%
	Inmobiliario	0.00%	0.14%
	Otros	0.63%	1.01%
	Papel	0.03%	0.05%
	Serv. Financieros	0.48%	0.51%
	Siderúrgica	0.00%	0.01%
Telecom	1.05%	1.08%	
Transporte	0.14%	0.59%	
Vivienda	1.40%	1.31%	
Total	15.71%	18.89%	
Deuda Internacional	Deuda Internacional	0.25%	1.23%
	Total	0.25%	1.23%
Deuda Gubernamental	BONDESD	0.00%	0.33%
	BONOS	13.00%	13.95%
	BPA182	0.00%	0.01%
	CBIC	0.97%	2.50%
	CETES	5.03%	3.47%
	REPORTO	0.62%	1.53%
	UDIBONO	23.04%	20.60%
	UMS	1.09%	1.13%
Total	43.76%	43.53%	
Total	100.00%	100.00%	

**Considera las inversiones de todo el grupo de SIEFORES Básicas 4
Cifras al cierre de diciembre de 2017

Evolución de Inversiones



III) Desempeño

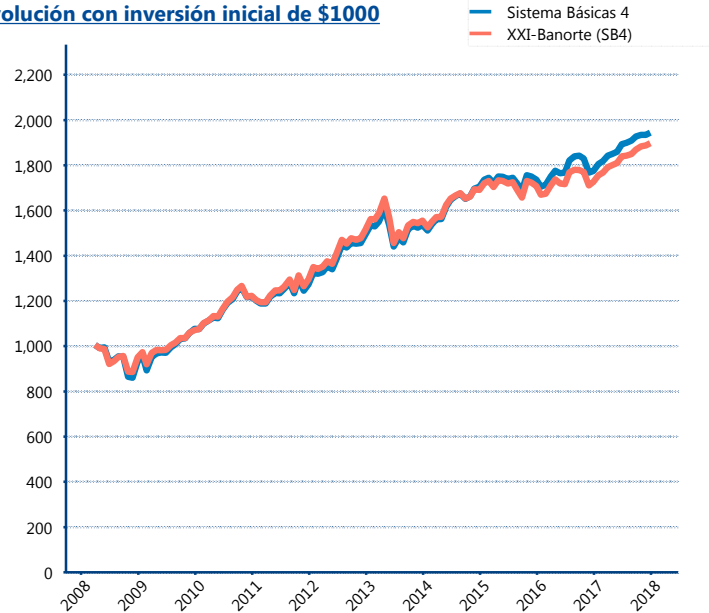
Rendimiento Bolsa

Tipo	XXI-Banorte (SB4)	Sistema Básicas 4
1 año	9.94%	9.63%
2 años	5.40%	5.76%
3 años	3.81%	4.40%
5 años	4.60%	5.41%

Indicador de Rendimiento Neto

Siefore	IRN %
Profuturo (SB4)	7.92%
SURA (SB4)	7.49%
Banamex (SB4)	6.99%
Coppel (SB4)	6.66%
PensionISSSTE (SB4)	6.34%
Metlife (SB4)	6.30%
Azteca (SB4)	6.19%
Principal (SB4)	6.18%
XXI-Banorte (SB4)	6.12%
Inbursa (SB4)	5.46%
Invercap (SB4)	5.20%
Promedio Simple	6.44 %
Promedio Ponderado	6.71 %

Evolución con inversión inicial de \$1000



Construido con el precio de la Siefore registrado en la Bolsa Mexicana de Valores

IV) Medidas de sensibilidad y riesgos

Evolución del Plazo Promedio Ponderado

